

MNM

Museum Natur und Mensch  
Gerberau 32 | 79098 Freiburg  
+49 761 201-2566  
mnm@stadt.freiburg.de  
freiburg.de/museen  
facebook.com/mnmfreiburg  
instagram.com/museumnaturundmensch



ÖFFNUNGSZEITEN

Dienstag, 10–19 Uhr  
Mittwoch–Sonntag, 10–17 Uhr  
Ostern geöffnet: 18.–21.4.

EINTRITT

5 Euro, ermäßigt 3 Euro  
Eintritt frei unter 27 Jahren,  
mit Freiburg-Pass oder Museums-PASS-Musées  
und für Freundeskreismitglieder

BERATUNG, ANMELDUNG UND BUCHUNG FÜR GRUPPEN

+49 761 201-2501 (Dienstag–Freitag, 8–12 Uhr)  
museumspaedagogik@stadt.freiburg.de

TICKETS FÜR ÖFFENTLICHE VERANSTALTUNGEN

museen-freiburg.de/shop

ALLE INFOS ZUR AUSSTELLUNG UNTER

freiburg.de/kueken

IN KOOPERATION MIT:

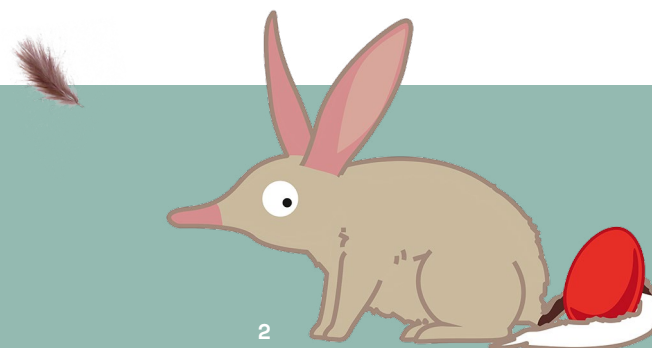


- T, 5 Museumsküken, Foto: Axel Killian
- 1 Familie mit Elefantenvogel-Ei, Foto: Marc Doradzillo
- 2 Bilby, lahaye tiedemann gestalten
- 3 Foto: Marc Doradzillo
- 4 Foto: pexels



# VOM EI ZUM KÜKEN

Bei denen piept's wohl! Aber mit Vergnügen – denn wenn die kunterbunten Küken seltener Rassen wieder im Museum schlüpfen, fröhlich durcheinander wuseln und lautstark um Gehör bitten, beziehen Kinder, Jugendliche und Erwachsene begeistert ihre Beobachtungsposten. Die Hühnerkinder haben eine wichtige Botschaft: Sie werben für einen respektvollen Umgang mit Nutztieren und nachhaltige Landwirtschaft. Viele Mitmachstationen zeigen, wie persönliches Konsumverhalten das Tierwohl beeinflusst.



Rätseln, forschen, ausprobieren oder einfach nur staunen: Beim Streifzug durch die Ausstellung gibt es auch sonst viel zu entdecken. Von der Kröte bis zum Vogel Strauß, von klein und glibberig bis riesig und knochenhart – so unterschiedlich wie die eierlegenden Tiere sind auch deren Eier. Die wilden Verwandten unserer Museumsküken laden mit dem Verein Auerhuhn im Schwarzwald zu einer geheimen Rallye ein...

## HINWEIS:

Wegen des großen Andrangs von Kitas und Schulen empfehlen wir Familien werktags einen Besuch nach 12.30 Uhr. Leider ist das Platzangebot in der Garderobe beschränkt. Nur sehr wenige Kinderwagen können hier abgestellt werden, sie dürfen nicht in die Ausstellung mitgenommen werden. Fahrradanhänger müssen leider ganz draußen bleiben.

Museum Natur  
und Mensch

8. März bis  
27. April 2025



STÄDTISCHE MUSEEN Freiburg   
IM BREISGAU



# VERANSTALTUNGEN

## FAMILIENFÜHRUNGEN

Sonntag, 11 Uhr + 12.15 Uhr  
9.3. / 16.3. / 23.3. / 30.3. / 13.4. / 27.4.

### Vom Ei zum Küken

ab 4 Jahren | Kosten: 2,50 Euro + Eintritt

Sonntag, 6.4., 11 Uhr

### Inklusive Führung

mit Gebärdensprachdolmetscherin (DGS)

ab 4 Jahren | Kosten: 2,50 Euro + Eintritt

Dienstag, 17.30 Uhr

11.3. / 18.3. / 25.3. / 1.4. / 8.4. / 15.4. / 22.4.

### Museumsküken am Abend

ab 4 Jahren | Kosten: 2,50 Euro + Eintritt

## WORKSHOPS | FAMILIENNACHMITTAGE

Samstag, 15 Uhr  
8.3. / 29.3. / 26.4.

### Eier bringen Glück

Eier bemalen und mit selbstgemachtem Konfetti befüllen: Fertig sind die mexikanischen Glückseier! Bitte pro Kind zwei ausgeblasene Hühnereier mitbringen.

ab 4 Jahren | Kosten: 2,50 Euro

Samstag, 15–17 Uhr  
15.3. / 5.4.

### Das Ei des Archaeopteryx

Bei einer spannenden Schatzsuche im Museum gilt es, das seltenste Saurier-Ei der Welt zu finden. Danach filzen die Kinder in der Werkstatt bunte Dino-Küken.

ab 7 Jahren | Kosten: 5 Euro + Eintritt



Samstag, 15 Uhr  
22.3. / 12.4.

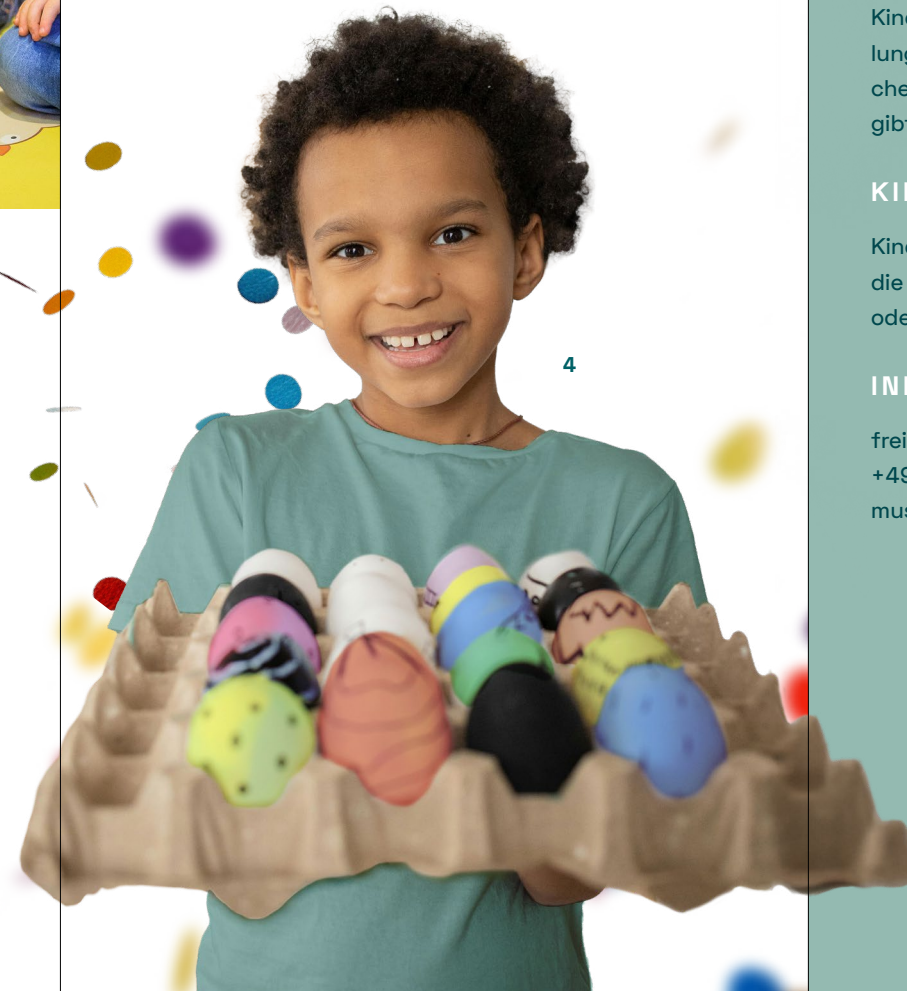
### Der weiße Schmuck der Kalahari

Aus Schalen von Straußen-Eiern entsteht individueller Schmuck.

ab 6 Jahren | Kosten: 2,50 Euro + 1 Euro Materialkosten

Sonntag, 23.3., 14–15 Uhr + 15–16 Uhr  
**Chinesische Kalligraphie und Tuschemalerei zum Frühling**  
Mit Fachleuten vom Konfuzius-Institut Freiburg gestalten Kreative chinesische Frühlingssymbole.

ab 8 Jahren | Kosten: Eintritt frei



## AKTIONEN

Sonntag, 16.3., 14–16.30 Uhr

### Wilde Küken im Schwarzwald

Bei Auerhuhn-Quiz und Bastelaktionen erforschen Neugierige das Leben der vom Aussterben bedrohten Tiere.

Kosten: Eintritt

Sonntag, 6.4., 14–16.30 Uhr

### Nicht nur Vögel legen Eier

Die Reptilienauffangstation gibt spannende Einblicke in die Biologie von Schildkröten, Echsen und Schlangen. Einige ihrer Schützlinge sind live dabei.

Partner: Reptilienauffangstation Dragon Shelter e. V.

Kosten: Eintritt

# GRUPPENANGEBOTE

Wegen des großen Andrangs müssen sich alle Gruppen im Vorfeld anmelden, auch wenn sie kein Programm buchen.

## KITA UND SCHULE

Kitagruppen und Schulklassen können für 9, 10 oder 11 Uhr Erlebnisführungen buchen. In Workshops gestalten sie bunte Konfetti-Eier.

## KREATIVWETTBEWERB FÜR KITA UND GRUNDSCHULE

Kinder gestalten fantasievolle Eier, die Teil der Ausstellung werden. Aus allen Einsendungen wählen die Besuchenden die kreativsten Gruppenarbeiten. Zu gewinnen gibt es einen Ausflug auf einen Bio-Bauernhof.

## KINDERGEBURTSTAGE

Kinder von 5 bis 8 Jahren besuchen mit ihren Gästen die Ausstellung und basteln mexikanische Glückseier oder filzen Dino-Küken.

## INFOS, ANMELDUNG UND BUCHUNG

[freiburg.de/museen-bildung](http://freiburg.de/museen-bildung)

+49 761 201-2501 (Dienstag–Freitag, 8–12 Uhr)

[museumspaedagogik@stadt.freiburg.de](mailto:museumspaedagogik@stadt.freiburg.de)

